

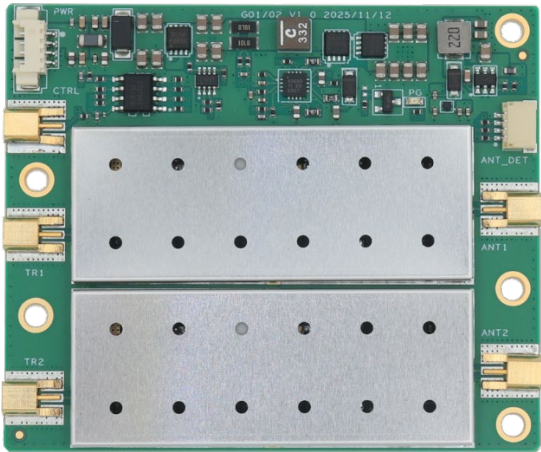
GPA-2 是正旗通信推出的双通道 2*2W TDD 收发一体射频功率放大器，其尺寸为 69*58mm，工作于 500-1500MHz 频段，具备高线性输出，可适配 WiFi/LTE/DVB-T 等多种标准的无线板卡。GPA-2 是 EPA-2 的升级版，在 EPA-2 的基础上增加了天线口的开路检测功能，可提升系统可靠性。

主要特征

- 支持 2*2 MIMO，收发一体
- 板载 DCDC 升压电路，支持宽压供电
- 具备开路检测功能
- 小尺寸，轻重量，适用于手持机设备形态
- 单路输出功率可达 2W

规格参数

工作频率	常规 1420-1530MHz 可根据客户需求进行调整，500-1500MHz
带宽	常规 110MHz 可根据客户需求进行调整，最大 150MHz
发射通道	
增益	12dB（适配 CX 模组）
输出功率	33±1dBm
EVM	≤-25dB@33dBm ≤-28dB@30dBm
接收通道	
增益	常规 6dB 可根据客户需求进行调整，最大 12dB
输入输出接口	MMCX
控制接口	
接口形式	MMCX
切换逻辑	高电平发射使能，逻辑电平 1.8V-3.3V 低电平接收使能，逻辑电平 0V
切换速度	< 1us
开路检测接口	1mm 间距 4Pin 插座（JST SM04B-SRSS-TB）
供电电压	12-27V
尺寸	69*58*5.7mm
重量	30g
温度范围	存储温度：-40℃~+125℃ 工作温度：-20℃~+65℃
功耗	待定



接口定义

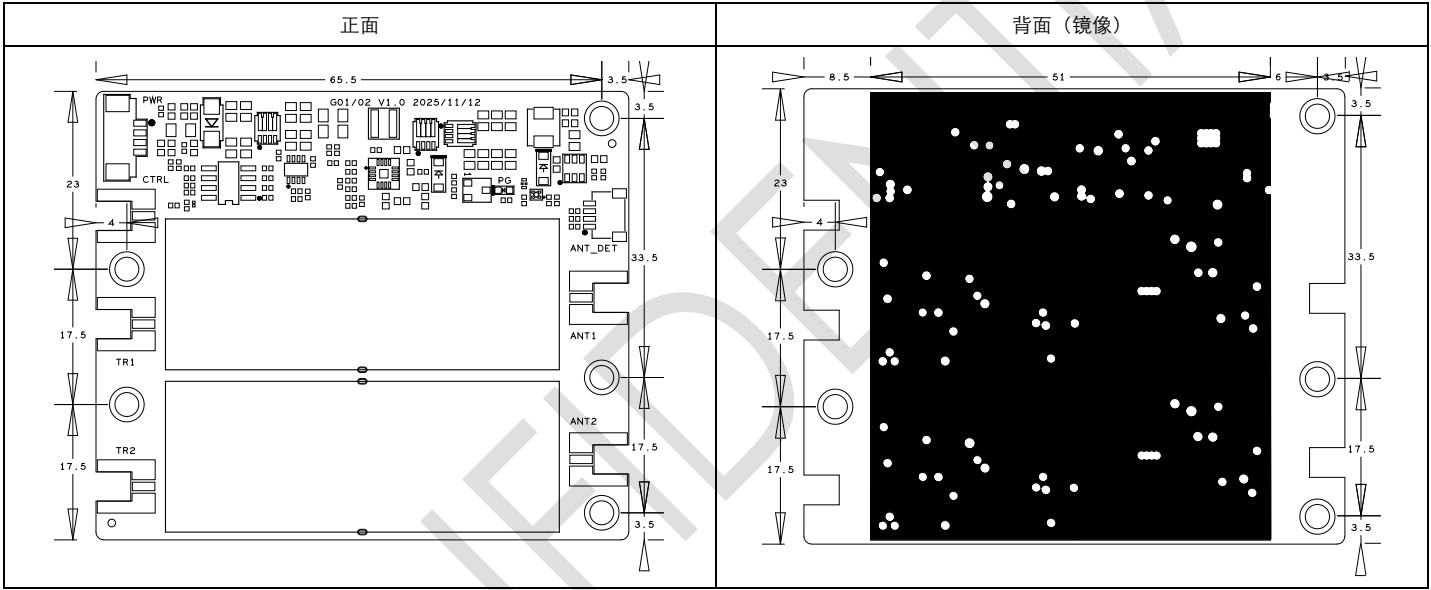
接口	描述
TR1/TR2	射频输入输出，接无线板卡
ANT1/ANT2	功率输出，接天线

CTRL	功放收发控制信号
ANT_DET	开路检测接口，4Pin 连接器引脚定义： 1 脚为检测使能，高电平有效 2 脚为天线 0 状态，低电平表示正常，高电平表示开路 3 脚为天线 1 状态，低电平表示正常，高电平表示开路 4 脚为地
供电接口	4 芯电源插座，功放供电，其中 1，2 为正极，3，4 为负极

订购信息

型号	工作频段	发射增益	发射功率	接收增益
GPA1470-2	1420-1530MHz	12dB	33dBm	6dB

物理尺寸



注：螺丝孔径均为 3.1mm，可使用 M3 螺丝固定；黑色阴影区域为发热区，需要与设备外壳贴合。