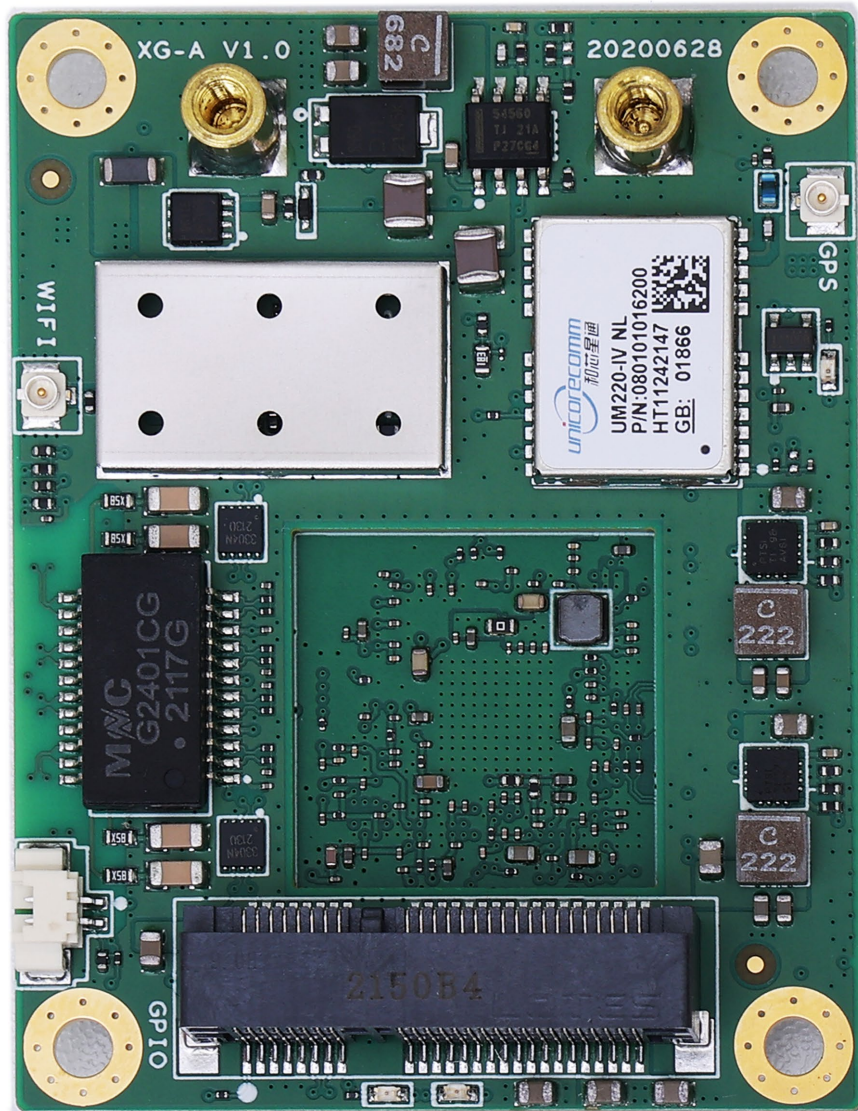


ERS-XG-A 是正旗通信开发的 Qualcomm AR9344 网络处理主板，其尺寸为 50*66mm，可搭载 PRM 系列高性能无线网卡实现高性能无线网络，具备很强的非视距传输能力，并支持手机，电脑等终端设备通过 2.4GHz WiFi 接入网络。ERS-XG-A 支持北斗/GPS 定位，非常适合于便携应用。

ERS-XG-A 提供原理图及 PCB 设计文件，供客户参考。



1. 主要特征

- 采用 Qualcomm AR9344 WLAN SoC
- 小尺寸，仅为 50*66mm
- 支持正旗通信 PRM 系列高性能无线网卡
- 支持 2.4GHz WiFi 及北斗/GPS 定位

2. 规格参数

| | |
|--------|--|
| 主芯片 | Qualcomm AR9344 |
| 内存 | 64MB DDR2 |
| Flash | 16MB SPI Flash |
| WiFi | 工作频率：2412-2462MHz 输出功率：27dBm 接收灵敏度：-92dBm 传输速率：40Mbps |
| 北斗/GPS | 工作频率：1559-1577MHz |
| 供电方式 | 10-48V（采用 1.25mm 间距 4Pin 插座） |
| 通信接口 | 2 个 10/100Mbps 以太网口（采用 1.25mm 间距 4Pin 插座） |
| 其他接口 | 1 个 GPIO 接口（采用 1.25mm 间距 2Pin 插座） |
| 指示灯 | 1 个系统状态指示灯 1 个 WiFi 状态指示灯 |
| 按键 | 1 个重置按键 |
| 尺寸 | 66mm*50mm*16.6mm |

| | |
|------|---|
| 重量 | 约 55 克 |
| 温度范围 | 存储温度: -40°C~+125°C 工作温度: -20°C~+65°C |

3. 接口定义

DC (供电插座)

| | |
|---|----|
| 1 | 正极 |
| 2 | 正极 |
| 3 | 负极 |
| 4 | 负极 |

P0/P4 (以太网口)

| | |
|---|-----|
| 1 | RXP |
| 2 | RXN |
| 3 | TXP |
| 4 | TXN |

UART (调试串口)

| | |
|---|------|
| 1 | 3.3V |
| 2 | RXD |
| 3 | TXD |
| 4 | GND |

GPIO

| | |
|---|--------|
| 1 | 3.3V |
| 2 | GPIO12 |

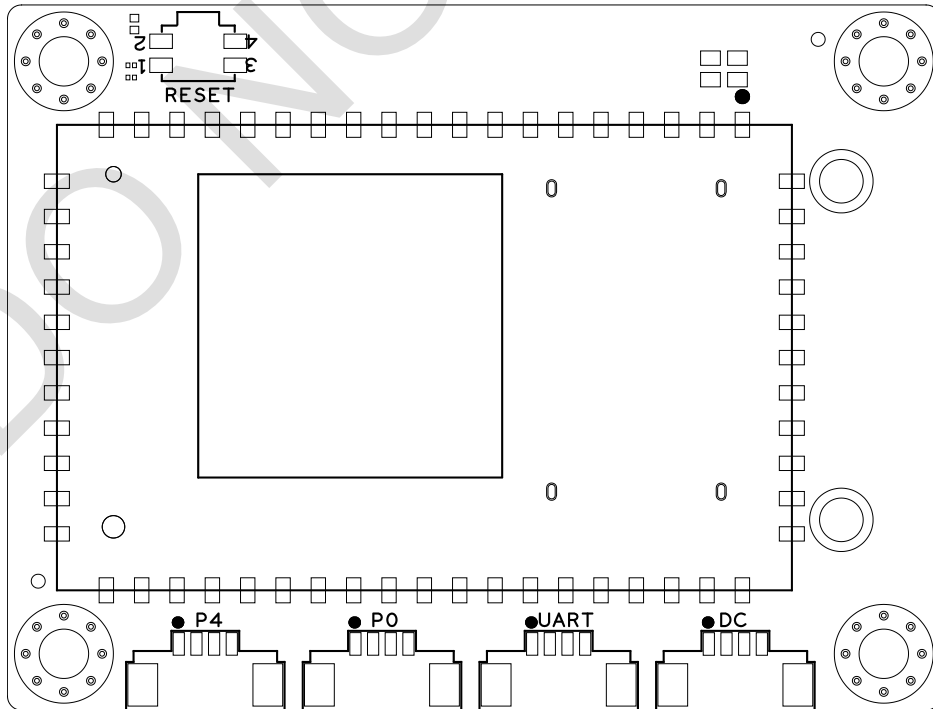
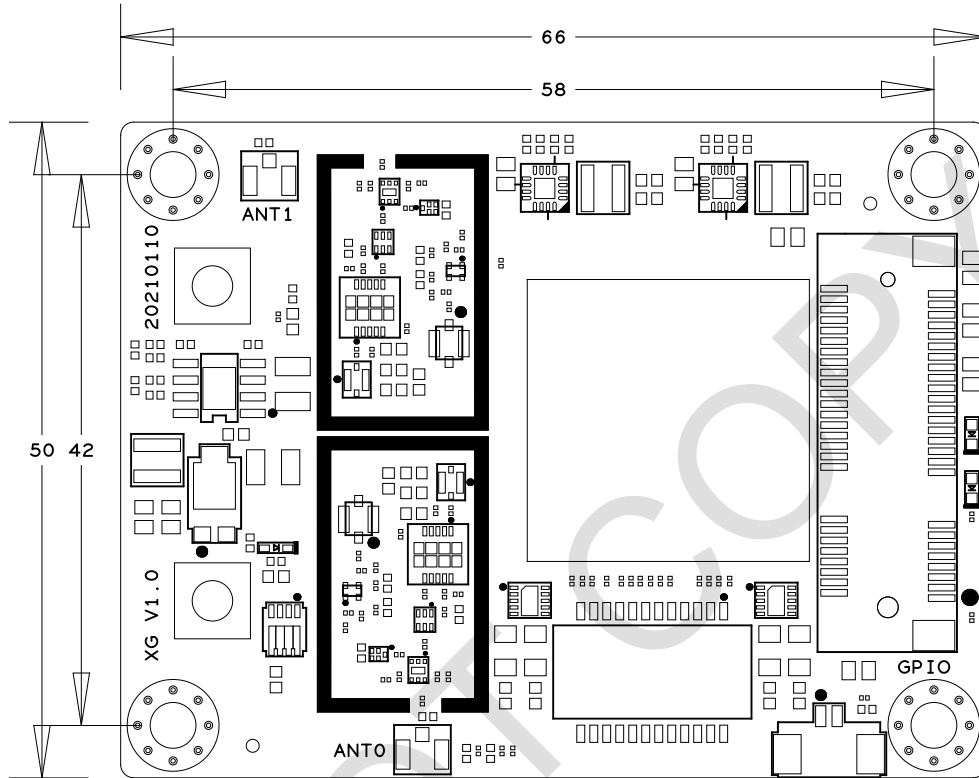
4. 软件特性

基于 OpenWRT r46550 版本。

| | |
|------------|--|
| Bootloader | U-boot |
| Linux 内核 | 3.18.19 |
| 有线网络 | IP 地址可配置 子网掩码可配置 |
| 无线网络 | 工作频率可调节 信道带宽可调节 输出功率可调节 支持 AP-WDS 与 AP-STA 模式 支持自适应速率及固定速率模式 支持 WMM/802.11e QoS 支持距离优化 支持 RTS/CTS 设置 支持 MAC 地址过滤 连接状态显示 WPA/WPA2/WEP 加密方式 隐藏 SSID |
| 管理特征 | 支持网页管理 支持 SSH 安全管理 导入/导出配置信息 恢复出厂配置 |

在线更新固件

5. 物理尺寸



成立于 2016 年 3 月，无锡正旗通信技术有限公司是一家以技术为基础，市场需求为导向的科技型企业，致力于成为中小规模客户首选的无线通信产品供应商，提供高品质、长生命周期且易于使用的无线通信产品，包括 WiFi 产品、射频功放及软件无线电产品。

公司核心团队具备近 20 年的从业经验，具备领先的射频、高速数字电路的研发能力，具备独有的技术手段及严格的品质控制，降低了我们客户面临的复杂度、风险和成本，缩短了客户产品上市时间，我们已经成为客户普遍认可的高品质无线通信产品供应商，我们的产品已经服务于多种重要场景。在以基础产品线为立足之根本的同时，我们也在积极探索新的技术领域，越来越多的客户选择与我们合作，在未来，正旗通信将持续创新，打造更加优秀的无线通信产品，与客户联手，在越来越多的领域贡献力量！

联系我们

邮箱：sales@zencheer.com

网址：www.zencheer.com

地址：江苏省无锡市新吴区菱湖大道 228 号天安智慧城 A3-308