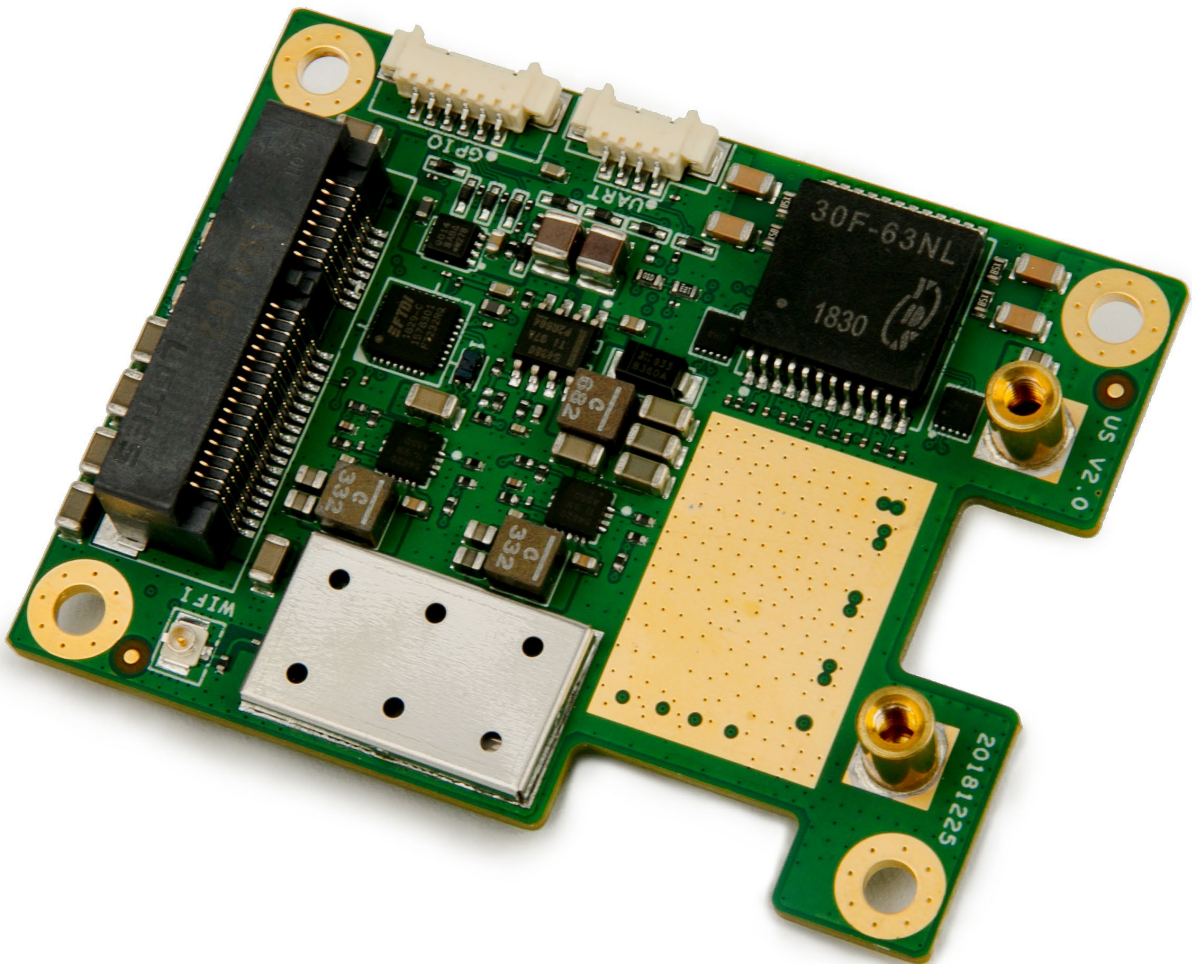


ERS-US 是正旗通信推出的嵌入式网络处理主板，采用 Qualcomm QCA9531 处理器，其尺寸仅为 50*66mm，可搭载正旗通信 PRM 系列高性能无线网卡实现稳定可靠的无线网络，可具备很强的非视距传输能力。

ERS-US 提供原理图及 PCB 设计文件，供客户参考。



1. 主要特征

- 板载 2.4GHz WiFi
- 超小尺寸，仅为 50*66mm
- 支持正旗通信 PRM 系列高性能无线网卡
- 具备数据串口

2. 规格参数

主芯片	Qualcomm QCA9531
内存	128MB DDR2
Flash	16MB SPI Flash
WiFi	工作频率：2412-2462MHz 输出功率：27dBm 接收灵敏度：-92dBm 传输速率：40Mbps
供电方式	10-48V（采用 1.25mm 间距 4Pin 插座）
通信接口	2 个 10/100Mbps 以太网口（采用 1.25mm 间距 4Pin 插座） 1 个 TTL 串口（采用 1.25mm 间距 4Pin 插座）
扩展接口	4 个 GPIO（采用 1.25mm 间距 6Pin 插座）
指示灯	1 个系统状态指示灯 1 个无线状态指示灯
按键	1 个重置按键
尺寸	66mm*50mm*16.6mm

重量	55 克
温度范围	存储温度: -40°C~+125°C 工作温度: -20°C~+65°C

3. 接口定义

DC (供电插座)

引脚编号	引脚定义
1	正极
2	正极
3	负极
4	负极

E_UART (数据串口)

引脚编号	引脚定义
1	GND
2	RXD
3	TXD
4	GND

P4/P0 (以太网口)

引脚编号	引脚定义
1	RXP
2	RXN
3	TXP
4	TXN

UART (调试串口)

引脚编号	引脚定义
1	3.3V
2	RXD
3	TXD
4	GND

GPIO

引脚编号	引脚定义
1	3.3V
2	GPIO11
3	GPIO14
4	GPIO15
5	GPIO16
6	GND

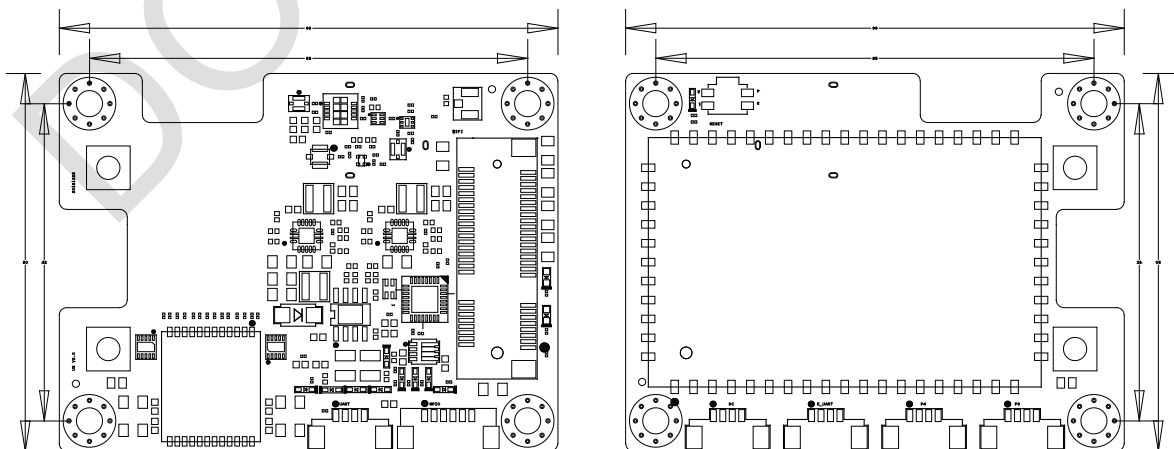
4. 软件特性

基于 OpenWRT r46550 版本。

Bootloader	U-boot
Linux 内核	3.18.19
有线网络	IP 地址可配置 子网掩码可配置
无线网络	工作频率可调节 信道带宽可调节 输出功率可调节

	<p>支持 AP-WDS 与 AP-STA 模式</p> <p>支持自适应速率及固定速率模式</p> <p>支持 WMM/802.11e QoS</p> <p>支持距离优化</p> <p>支持 RTS/CTS 设置</p> <p>支持 MAC 地址过滤</p> <p>连接状态显示</p> <p>WPA/WPA2/WEP 加密方式</p> <p>隐藏 SSID</p>
管理特征	<p>支持网页管理</p> <p>支持 SSH 安全管理</p> <p>导入/导出配置信息</p> <p>恢复出厂配置</p> <p>在线更新固件</p>

5. 物理尺寸



成立于 2016 年 3 月，无锡正旗通信技术有限公司是一家以技术为基础，市场需求为导向的科技型企业，致力于成为中小规模客户首选的无线通信产品供应商，提供高品质、长生命周期且易于使用的无线通信产品，包括 WiFi 产品、射频功放及软件无线电产品。

公司核心团队具备近 20 年的从业经验，具备领先的射频、高速数字电路的研发能力，具备独有的技术手段及严格的品质控制，降低了我们客户面临的复杂度、风险和成本，缩短了客户产品上市时间，我们已经成为客户普遍认可的高品质无线通信产品供应商，我们的产品已经服务于多种重要场景。在以基础产品线为立足之根本的同时，我们也在积极探索新的技术领域，越来越多的客户选择与我们合作，在未来，正旗通信将持续创新，打造更加优秀的无线通信产品，与客户联手，在越来越多的领域贡献力量！

联系我们

邮箱：sales@zencheer.com

网址：www.zencheer.com

地址：江苏省无锡市新吴区菱湖大道 228 号天安智慧城 A3-308