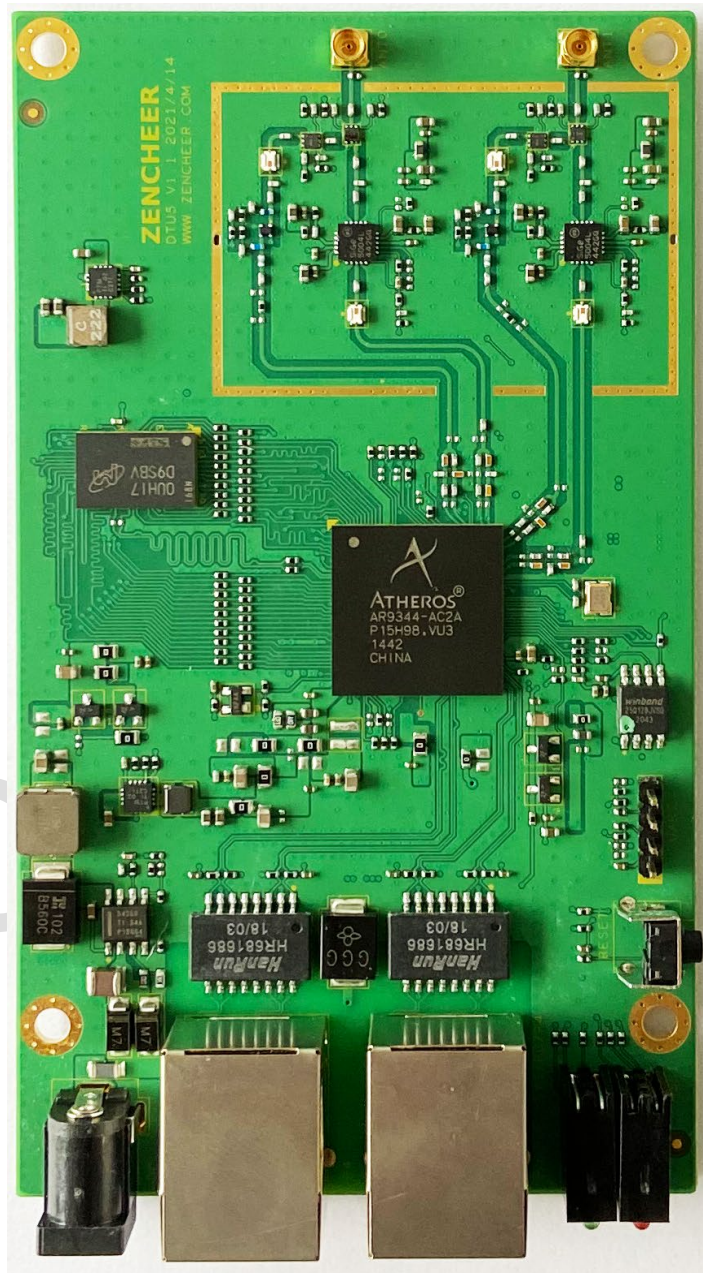


DTU5 是正旗通信开发的高性价比 5.8GHz 802.11n WiFi 主板，采用 Qualcomm AR9344 WLAN SoC，其尺寸为 72*125mm，单通道射频输出功率可达 24dBm，接收灵敏度可达-92dBm。



1. 主要特征

- 采用 Qualcomm AR9344 WLAN SoC
- 高性价比
- 单通道发射功率可达 24dBm
- 单通道接收灵敏度可达-92dBm

2. 规格参数

主芯片	Qualcomm AR9344
内存	64MB DDR2
Flash	16MB SPI Flash
WiFi	工作频率：5180-5825MHz 信道带宽：5/10/20MHz 调制方式：OFDM BPSK/QPSK/16-QAM/64-QAM 输出功率：24dBm 接收灵敏度：-92dBm 传输速率：80Mbps 天线：2 个 MMCX 接口
供电方式	支持 9-48V DC/Passive PoE 供电方式
通信接口	2 个以太网口，10/100Mbps 自适应
指示灯	1 个系统状态指示灯 2 个网络状态指示灯 3 个信号强度指示灯

尺寸	125*72mm
重量	54 克
温度范围	存储温度：-40℃~+125℃ 工作温度：-20℃~+65℃

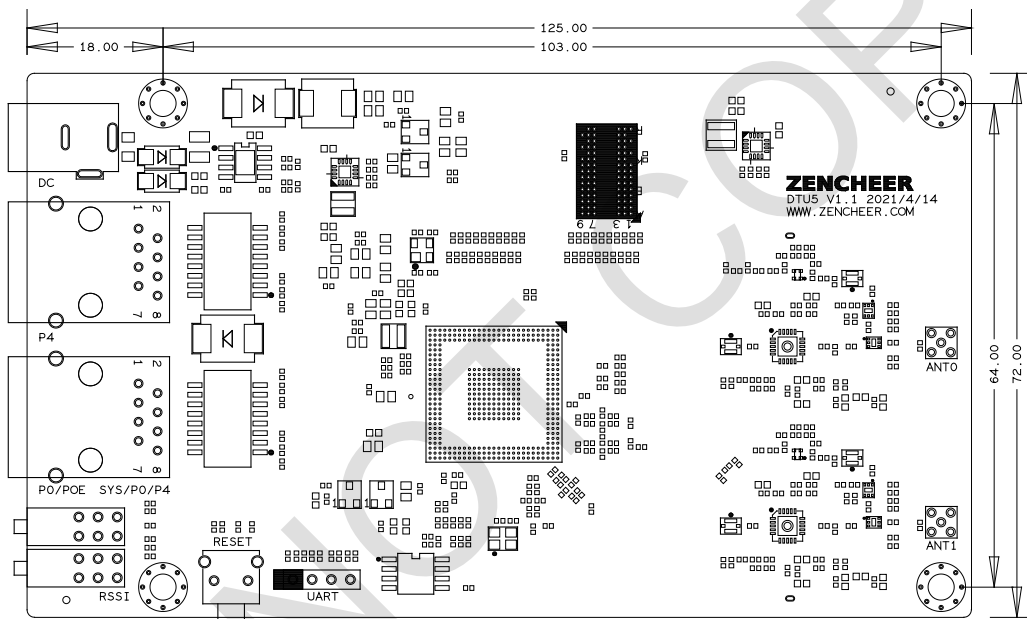
3. 软件特性

基于 OpenWRT r46550 版本。

Bootloader	U-boot
Linux 内核	3.18.19
有线网络	IP 地址可配置 子网掩码可配置
无线网络	工作频率可调节 信道带宽可调节 输出功率可调节 支持 AP-WDS 与 AP-STA 模式 支持自适应速率及固定速率模式 支持 WMM/802.11e QoS 支持距离优化 支持 RTS/CTS 设置 支持 MAC 地址过滤 连接状态显示 WPA/WPA2/WEP 加密方式 隐藏 SSID

管理特征	支持网页管理 支持 SSH 安全管理 导入/导出配置信息 恢复出厂配置 在线更新固件
------	--

4. 物理尺寸



成立于 2016 年 3 月，无锡正旗通信技术有限公司是一家以技术为基础，市场需求为导向的科技企业，致力于成为中小规模客户首选的无线通信产品供应商，提供高品质、长生命周期且易于使用的无线通信产品，包括 WiFi 产品、射频功放及软件无线电产品。

公司核心团队具备近 20 年的从业经验，具备领先的射频、高速数字电路的研发能力，具备独有的技术手段及严格的品质控制，降低了我们客户面临的复杂度、风险和成本，缩短了客户产品上市时间，我们已经成为客户普遍认可的高品质无线通信产品供应商，我们的产品已经服务于多种重要场景。在以基础产品线为立足之根本的同时，我们也在积极探索新的技术领域，越来越多的客户选择与我们合作，在未来，正旗通信将持续创新，打造更加优秀的无线通信产品，与客户联手，在越来越多的领域贡献力量！

联系我们

邮箱: sales@zencheer.com

网址: www.zencheer.com

地址: 江苏省无锡市新吴区菱湖大道 228 号天安智慧城 A3-308