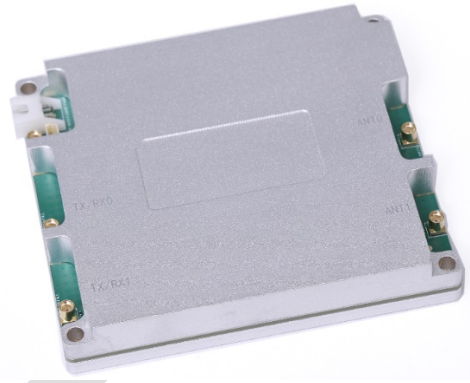


DPA-5 是正旗通信推出的双通道 2*5W TDD 收发一体射频功率放大器，其尺寸为 88*77mm，工作于 500-1500MHz 频段，具备高线性输出，可适配 WiFi/LTE/DVB-T 等多种标准的无线板卡。



主要特征

- 支持 2*2 MIMO，收发一体
- 板载 DCDC 升压电路，支持宽压供电
- 具备完善的防护设计
- 可根据客户需求定制工作频段
- 单路输出功率可达 5W

规格参数

工作频率	常规 1428-1448MHz 可在 500-1500MHz 内按需定制
带宽	常规 20MHz 最大 100MHz
发射通道	
增益	常规 15dB 最大 35dB
输出功率	37 ± 1dBm
EVM	≤ -25dB@37dBm ≤ -28dB@34dBm
接收通道	
增益	常规 6dB 最大 12dB
输入输出接口	MMCX
控制接口	
接口形式	MMCX
切换逻辑	高电平发射使能，逻辑电平 3.3V 低电平接收使能，逻辑电平 0V
切换速度	< 1us
供电电压	12-27V
尺寸	88*77*15.6mm (不含 SMA 接头)
温度范围	存储温度: -40°C~+125°C 工作温度: -20°C~+65°C
功耗	50W@70%发射占空比

接口定义

接口	描述
TX/RX0	信号输入，接无线板卡
TX/TX1	信号输入，接无线板卡
ANT0/ANT1	功率输出，接天线
CTRL	功放收发控制信号
供电接口	2 芯电源插座，功放供电，其中 1 为正极，2 为负极

订购信息

型号	工作频段	发射增益	发射功率	接收增益
DPA1450-5	1400-1500MHz	15dB	37dBm	6dB
DPA1470-5	1420-1530MHz	15dB	37dBm	6dB

物理尺寸

