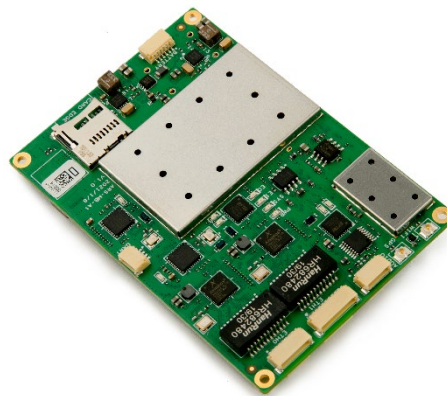


ARS-MB-A1 是正旗通信推出的高性能网络处理主板，采用 Qualcomm QCA9558 WLAN SoC，其尺寸为 90\*61.5mm，支持正旗通信专用射频板，适用于手持式组网设备、背负式组网设备等形态，具备很强的非视距传输能力，并支持手机、电脑等终端设备通过 2.4GHz WiFi 接入网络。同时可支持北斗/GPS 定位，非常适合于便携应用。

## 主要特征

- 采用 Qualcomm QCA9558 WLAN SoC
- 支持正旗通信专用射频板
- 板载 500mW 2.4GHz WiFi
- 支持北斗/GPS 定位



## 规格参数

<b>处理器</b>	Qualcomm QCA9558	<b>Bootloader</b>	U-boot
<b>内存</b>	128MB DDR2	<b>Linux 内核</b>	3.18.19
<b>Flash</b>	16MB	<b>有线网络</b>	IP 地址可配置 子网掩码可配置
<b>WiFi 特性</b>	工作频率：2412-2462MHz 调制方式：OFDM BPSK/QPSK/16-QAM/64-QAM 信道带宽：20MHz 发射功率：0.5W 接收灵敏度：-90dBm 传输速率：最大 40Mbps 天线类型：1 个 IPX 天线接口	<b>WiFi 特性</b>	输出功率可调节 支持 AP 模式 ESSID 可配置 支持自适应速率模式 支持 WMM/802.11e QoS 支持距离优化
<b>北斗/GPS 特性</b>	BDS B1：1561.098MHz GPS L1：1575.42MHz 天线类型：1 个 IPX 天线接口	<b>北斗/GPS</b>	支持 RTS/CTS 设置 支持 MAC 地址过滤 连接状态显示
<b>以太网口</b>	2 个 1000Mbps 以太网口（采用 1mm 间距 8/10Pin 插座）	<b>管理特征</b>	WPA/WPA2/WEP 加密方式 隐藏 ESSID 支持网络透传北斗/GPS 原始定位数据 支持网页管理 支持 SSH 安全管理 导入/导出配置信息 恢复出厂配置 在线更新固件
<b>音频接口</b>	支持扬声器输出，输出功率 1W（8 欧姆，BTL） 支持耳机输出，输出功率 0.25W（8 欧姆，单端） 支持电容式话筒输入 支持 PTT 按键 （采用 1mm 间距 6Pin 插座）		
<b>音量/开关</b>	支持电位器音量调节 支持软开关 （采用 1mm 间距 5Pin 插座）		
<b>其他接口</b>	1 个 PCIe 接口（采用 HRS 板对板连接器） 2 个 RS232 串口（采用 1mm 间距 7Pin 插座） 3 个 GPIO 接口（采用 1mm 5Pin 插座） 1 个调试串口（采用 1mm 4Pin 插座） 1 个标准 TF 卡接口		
<b>供电方式</b>	13-48 V（采用 1mm 间距 6Pin 插座）		
<b>尺寸</b>	90mm*61.5mm*11.4mm		
<b>温度范围</b>	存储温度：-40℃~+125℃ 工作温度：-20℃~+65℃		
<b>重量</b>	约 50 克		

接口定义

BATTERY		VOLUME		ETH0		ETH1		UART	
1	正极	1	电位器接地端	1	TRX0+	1	TRX0+	1	3.3V
2	正极	2	电位器滑动端	2	TRX0-	2	TRX0-	2	RXD
3	正极	3	音频输出	3	TRX1+	3	TRX1+	3	TXD
4	负极	4	软开关 1	4	TRX1+-	4	TRX1+-	4	GND
5	负极	5	软开关 2	5	TRX2+	5	TRX2+		
6	负极			6	TRX2-	6	TRX2-		
				7	TRX3+	7	TRX3+		
				8	TRX3-	8	TRX3-		
						9	GND		
						10	12V 输出		

RS232		GPIO	
1	5V 输出	1	3.3V 输出
2	RXD0	2	GPIO20
3	TXD0	3	GPIO21
4	GND	4	GPIO22
5	RXD1	5	GND
6	TXD1		
7	GND		

物理尺寸

