

APM2400 是正旗通信推出的小尺寸自组网板卡，采用单板架构，其尺寸仅为 88\*32mm，适用于无人机自组网电台，电力行业自组网电台等设备形态。  
APM2400 支持 2\*2 MIMO，单路射频输出功率可达 27dBm，客户可根据自身需求选取合适的接口形式，自定义整机外形尺寸，开发小巧的自组网设备。



### 主要特征

- 单路 27dBm 输出功率
- 超小尺寸，仅为 88\*32mm

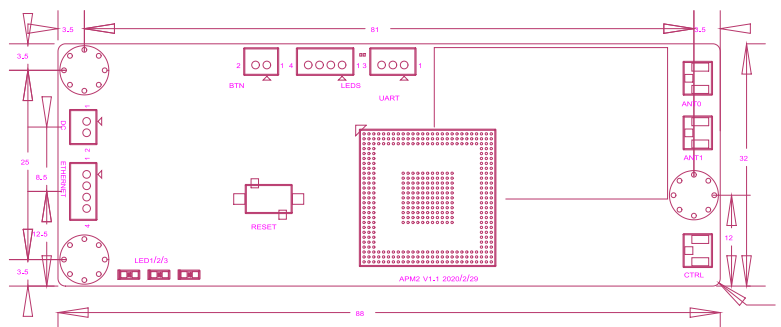
### 规格参数

<b>工作频率</b>	2412-2462MHz	<b>Bootloader</b>	U-boot
<b>信道带宽</b>	5/10/20MHz 可调节	<b>Linux 内核</b>	3.18.19
<b>输出功率</b>	0.5W	<b>有线网络</b>	IP 地址可配置 子网掩码可配置
<b>接收灵敏度</b>	-90dBm	<b>自组网特性</b>	工作频率可调节 信道带宽可调节 输出功率可调节 支持 Adhoc 模式 ESSID/BSSID 可配置 支持自适应速率及固定速率模式 支持距离优化 支持 RTS/CTS 设置 连接状态显示 工作频率可调节 支持网页管理 支持 SSH 安全管理 导入/导出配置信息 恢复出厂配置 在线更新固件
<b>调制方式</b>	OFDM BPSK/QPSK/16-QAM/64-QAM	<b>管理特征</b>	
<b>传输速率</b>	最大 80Mbps		
<b>天线类型</b>	2 IPX 天线接口		
<b>以太网口</b>	1 个 10/100Mbps 以太网口（采用 1.5mm 间距 4Pin 插座）		
<b>扩展接口</b>	2 个 GPIO（采用 1.5mm 间距 3Pin 插座）		
<b>收发控制接口<sup>1</sup></b>	1 个 IPX		
<b>按键</b>	1 个重置按键		
<b>供电方式</b>	9-48V DC（采用 1.5mm 间距 2pin 插座）		
<b>尺寸</b>	88mm*32mm*11.6mm		
<b>温度范围</b>	存储温度：-40℃~+125℃ 工作温度：-20℃~+65℃		
<b>重量</b>	16 克		

### 接口定义

DC（供电插座）		ETHERNET（以太网）		UART（调试串口）		GPIO	
1	正极	1	RXP	1	RXD	1	3.3V
2	负极	2	RXN	2	TXD	2	GPIO13
		3	TXP	3	GND	3	GPIO14
		4	TXN			4	GND

### 物理尺寸



<sup>1</sup>发射时为高电平输出，接收时为低电平输出，逻辑电平 3.3V