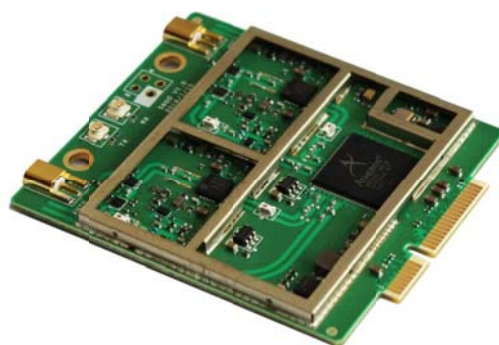


PRM5800 是正旗通信开发的 PCIe 接口 PRM 系列 5.8GHz 无线网卡，其尺寸为 52\*48mm，工作于 5.18-5.825GHz ISM 频段，具备较高的传输带宽。PRM 系列产品支持多种处理器平台，非常适用于具备嵌入式主板开发能力的客户。

## 主要特征

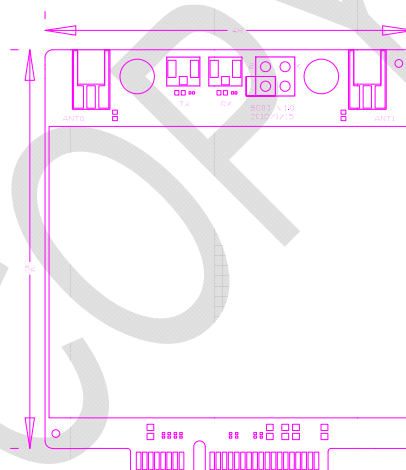
- 支持 5.18-5.825GHz ISM 频段
- 支持 2\*2 MIMO
- 输出功率可达 24dBm
- 接收灵敏度可达 -90dBm



## 规格参数

工作频率	5.18-5.825GHz
信道带宽	5/10/20/40MHz
可用信道 <sup>1</sup>	5180-5320MHz 5500-5700MHz 5745-5825MHz
输出功率 <sup>2</sup>	OFDM BPSK HT20/HT40 24dBm OFDM 64-QAM HT20/HT40 21dBm
接收灵敏度 <sup>3</sup>	OFDM BPSK HT20 -90dBm OFDM BPSK HT40 -87dBm OFDM 64-QAM HT20 -70dBm OFDM 64-QAM HT40 -67dBm
调制方式	OFDM BPSK/QPSK/16-QAM/64-QAM
天线类型	2 MMCX
传输速率 <sup>4</sup>	OFDM 64-QAM HT20 80Mbps OFDM 64-QAM HT40 TBD
通信接口 <sup>5</sup>	Mini PCI Express
调试接口	
发射使能 <sup>6</sup>	1 IPX
接收使能 <sup>7</sup>	1 IPX
供电电压	3.3V/1A, 5.0V/1.5A
尺寸	52*48*4.7mm
温度范围	存储温度: -40°C~+125°C 工作温度: -20°C~+65°C
重量	15 克

## 尺寸



## 驱动程序

ATH9K

## 标准配件

无

<sup>1</sup> 信道间隔 20MHz

<sup>2</sup> 单天线输出功率，99%占空比，均值输出功率

<sup>3</sup> 单天线接收灵敏度，判定标准为 10%丢包率

<sup>4</sup> 多线程 TCP 传输速率

<sup>5</sup> 引脚定义请参照附录 1

<sup>6</sup> 发射时为高电平输出，接收时为低电平输出，逻辑电平 3.3V

<sup>7</sup> 发射时为低电平输出，接收时为高电平输出，逻辑电平 3.3V

## 附录 1 PRM5800 引脚定义

序号	定义	描述	序号	定义	描述
1	WAKE_L	使能信号, 可选	27	GND	地, 必须
2	3.3V	3.3V 电源输入, 必须	28	1.5V	无连接
3	RESERVED	I/O, 可选	29	GND	地, 必须
4	GND	地, 必须	30	SMB_CLK	无连接
5	RESERVED	无连接	31	PETNO	信号输出-, 必须
6	1.5V	无连接	32	SMB_DATA	无连接
7	CLKREQ_L	时钟请求, 可选	33	PETPO	信号输出+, 必须
8	UIM_PWR	无连接	34	GND	地, 必须
9	GND	地, 必须	35	GND	地, 必须
10	UIM_DATA	无连接	36	USB_D-	无连接
11	REFCLK-	参考时钟-, 必须	37	RESERVED	5V 电源输入, 必须
12	UIM_CLK	无连接	38	USB_D+	无连接
13	REFCLK+	参考时钟+, 必须	39	RESERVED	5V 电源输入, 必须
14	UIM_RESET	无连接	40	GND	地, 必须
15	GND	地, 必须	41	RESERVED	5V 电源输入, 必须
16	UIM_VPP	无连接	42	LED_WWAN	无连接
17	UIM_C8	无连接	43	RESERVED	地, 可选
18	GND	地, 必须	44	LED_WLAN	I/O, 可选
19	UIM_C4	无连接	45	RESERVED	地, 可选
20	W_DISABLE	I/O, 可选	46	LED_WPAN	无连接
21	GND	地, 必须	47	RESERVED	无连接
22	PERST	复位信号, 必须	48	1.5V	无连接
23	PERNO	信号输入-, 必须	49	RESERVED	无连接
24	3.3V AUX	无连接	50	GND	地, 必须
25	PERPO	信号输入+, 必须	51	RESERVED	无连接
26	GND	地, 必须	52	3.3V	3.3V 电源输入, 必须